

Le Conseil d'administration et les équipes de votre Coopérative HLM vous adressent leurs vœux les plus sincères de santé, de bonheur et de réussite.

Que 2026 soit synonyme de santé, de sécurité et d'harmonie au sein de vos résidences et de vos familles.

Excellente année à tous !



CÉRÉMONIE DES VŒUX

Le 13 janvier 2026, en présence de M. le Maire de Chelles, Benoît BREYSSE, Président de MC Habitat, a présenté ses vœux au personnel.

Entouré d'Armelle HAY, Directrice Générale, de Céline DOURDAN, Directrice Générale du Groupe ESSIA, de Daniel CORUBLE, Président du Groupe ESSIA, et des Administrateurs, Benoît BREYSSE a rappelé l'attachement de MC Habitat aux valeurs coopératives et à l'entraide qui unit les sociétés du Groupe ESSIA.

L'importance de l'humain et de la proximité dans nos relations avec les résidents a été mise en avant, et nos équipes ont été chaleureusement remerciées pour leur investissement quotidien.

Cette cérémonie des vœux a été l'occasion de présenter un projet structurant pour MC Habitat, à savoir la rénovation et l'agrandissement de son siège social. Un projet travaillé avec l'ensemble des collaborateurs pour une meilleure qualité de vie au travail et un meilleur accueil pour nos locataires et nos partenaires.

Armelle HAY a souligné notre coopération avec les Collectivités Territoriales et l'ensemble des partenaires sur le territoire, et exprimé notre volonté de développer de nouveaux projets et de nouveaux partenariats.



VALCOOP : UN NOUVEAU LIEU COOPÉRATIF ANCRÉ AU CŒUR DE LOGNES

VALCOOP, supermarché coopératif et autogéré réunissant aujourd'hui 270 sociétaires, poursuit son engagement pour une consommation plus locale, plus saine et plus respectueuse de l'environnement. Ouvert au public à condition d'être sociétaire, VALCOOP propose une alternative accessible fondée sur la qualité des produits et sur un modèle participatif unique.

La nouvelle cellule commerciale située 14 rue du Village à Lognes, constitue une opportunité stratégique. Bien plus qu'un simple point de vente, VALCOOP ambitionne de devenir un véritable lieu de vie, de proximité et de cohésion.

L'espace accueillera prochainement des ateliers de sensibilisation – notamment autour du zéro déchet – ainsi que des journées « portes ouvertes » destinées à faire découvrir son fonctionnement coopératif et la richesse des productions locales de Seine-et-Marne et d'Île-de-France.

Le 17 janvier dernier, ce nouveau local a été inauguré en présence de M. le Maire de Torcy et de M. le Maire de Lognes, témoignant de l'intérêt des Collectivités pour une initiative qui s'inscrit pleinement dans les valeurs de l'économie sociale et solidaire.



En soutenant VALCOOP, vous contribuerez au mieux vivre, au mieux manger et au mieux consommer.
Ce local représente ainsi une opportunité majeure, tant pour la coopérative que pour MC Habitat, partenaire essentiel de cette implantation au cœur du « village ».



SOMMAIRE

Cérémonie des vœux

Valcoop : un nouveau lieu coopératif à Lognes

Rubrique conseils : signalez tout changement de véhicule

Zoom sur le lancement de la Résidence Séniors à Courtry

Une fin d'année réussie au Fort et au Sempin

Chantier « jeunes » hivernal à Torcy

Résultats de l'enquête de satisfaction

RUBRIQUE CONSEILS PENSEZ À SIGNALER TOUT CHANGEMENT DE VÉHICULE

Afin d'assurer une meilleure gestion des parkings et éviter toute confusion, nous vous rappelons qu'il est impératif de signaler tout changement de véhicule.

En cas de remplacement (achat, prêt, véhicule de fonction, etc.), nous vous recommandons de **mettre à jour vos informations auprès de notre service de gestion locative** en communiquant les copies du **nouveau certificat d'immatriculation** et de l'**attestation d'assurance**.

Cette démarche simple permet :

- > d'identifier correctement les véhicules autorisés,
- > de faciliter les contrôles,
- > et de garantir une utilisation harmonieuse des parkings.

Nous vous remercions par avance de votre coopération essentielle au bon fonctionnement des espaces communs.

ZOOM SUR...

LE LANCEMENT DES TRAVAUX DE LA RÉSIDENCE SÉNIORS À COURTRY

Le projet de la future résidence seniors en CPI (contrat de promotion immobilière) à Courtry franchit une étape clé de son avancement. Après plusieurs mois de préparation, le chantier entre désormais dans sa phase de construction.

Ce bâtiment a été pensé pour accueillir une résidence dédiée aux seniors. Il s'inscrit dans une volonté de proposer des logements adaptés, confortables et sécurisés, répondant aux besoins spécifiques des personnes âgées tout en s'intégrant harmonieusement dans son environnement urbain.

La démolition des bâtiments existants est aujourd'hui entièrement achevée, libérant l'emprise nécessaire au

lancement des travaux. Symbole fort de cette nouvelle phase, la grue vient d'être installée sur le site. Elle marque le démarrage visible du chantier et accompagnera les équipes tout au long de la construction de l'ouvrage.

Actuellement, les travaux de fondations sont en cours. La livraison de la résidence est prévue pour début 2028. D'ici là, les différentes phases de gros œuvre puis de second œuvre se succéderont, mobilisant de nombreux acteurs autour d'un projet structurant pour la commune de Courtry.

Ce projet illustre l'engagement des équipes et des partenaires à développer une offre de logements répondant aux enjeux démographiques et sociaux du territoire.



DÉCORS, SOURIRES ET PARTAGE : UNE FIN D'ANNÉE RÉUSSIE AU FORT ET AU SEMPIN

Comme chaque année à l'occasion des fêtes de fin d'année, les locataires du Fort et du Sempin ont décoré leur résidence. Nous vous proposons de revenir sur ces embellissements qui ont apporté une touche de douceur et de convivialité au cœur des habitants, dans une période où les journées sont particulièrement courtes.

L'Amicale du Sempin avait également convié les locataires à un moment de partage autour d'un goûter, organisé le 21 décembre 2025. Celui-ci s'est déroulé à l'abri, dans le garage de la résidence, en raison des conditions météorologiques peu clémentes. À noter tout particulièrement la superbe affiche réalisée par l'Amicale pour inviter les résidents.

Nous adressons nos sincères félicitations à l'Amicale du Sempin ainsi qu'à l'ensemble des locataires des deux résidences pour ces belles décorations et ces initiatives chaleureuses.



CHANTIER JEUNES HIVERNAL À TORCY

Dans le cadre de l'amélioration constante du cadre de vie, le service proximité s'est engagé, en fin d'année 2025, pour proposer à titre expérimental un chantier « jeunes » hivernal en partenariat avec la Mission Locale.

Le chantier est déroulé sur le site de « Torcy-Verlaine » du 17 au 20 novembre 2025.

En équipe de deux, cinq jeunes déscolarisés accompagnés par des animateurs et deux gardiens (dont la gardienne du site) ont effectué du ramassage, du nettoyage et des petits travaux de remise en peinture, notamment dans les escaliers et les couloirs menant aux ascenseurs du bâtiment Paul Verlaine.

Ces chantiers modestes, essentiellement en intérieur compte tenu de la saison, permettent toutefois de sensibiliser les habitants, tout au long de l'année, au respect des espaces communs que nous entretenons. Cette action prépare également nos futurs nettoyages de printemps.



RÉSULTATS DE L'ENQUÊTE DE SATISFACTION

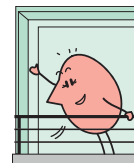
Une satisfaction solide mais plusieurs leviers à développer

L'enquête 2025 révèle une **stabilité des indicateurs de satisfaction**, avec des taux oscillants **entre 67 % et 82 % selon les thèmes**.

Les forces identifiées sont claires :



- > une relation privilégiée avec les gardiens
- > une bonne appréciation globale du logement
- > un fort taux de recommandation
- > une stabilité résidentielle significative.



En parallèle, les **points d'amélioration prioritaires** concernent :



- > la gestion des réclamations,
- > le suivi de la propreté des espaces intérieurs et extérieurs,
- > la fiabilité et le bon fonctionnement des équipements communs.

L'engagement affiché pour 2026 montre une volonté de se comparer à l'échelle régionale et de soutenir une amélioration continue structurée. Cette démarche devrait contribuer à renforcer encore la satisfaction des locataires et la performance du service rendu.

L'enquête annuelle réalisée auprès des locataires de MC Habitat pour l'année 2025 met en évidence un **niveau de satisfaction globalement positif**. Les résultats montrent que la majorité des locataires apprécient leur logement, leur cadre de vie et la qualité de la relation avec les équipes de proximité.

Une relation de proximité fortement appréciée

La relation avec les gardiens ressort comme un point fort majeur :



82% des locataires se déclarent satisfaits des échanges avec leur gardien, reflet d'une présence de terrain reconnue et appréciée.

Une stabilité résidentielle importante

Plus de 62 % des locataires n'envisagent pas de déménager dans les deux prochaines années. Ce taux élevé illustre l'attachement des résidents à leur logement et à leur environnement.

Des attentes marquées autour des réclamations

Près d'un locataire sur deux a formulé une réclamation dans les six derniers mois. Ce volume important souligne la nécessité de renforcer le suivi et le traitement des demandes, un axe déjà identifié comme prioritaire.

Une confiance globale envers MC Habitat



73% des locataires recommanderaient MC Habitat, un indicateur fort de satisfaction et de confiance.



Société Anonyme Coopérative d'Intérêt Collectif d'HLM (SCIC HLM)
2, rue Wladislaw Pusz 77500 Chelles, BP 165 - 93331 Neuilly-sur-Marne Cedex
• Tél. : 01 64 72 40 50
• E-mail : contact@mc-habitat.fr • Ouverture au public : du lundi au vendredi de 9h à 12h et de 14h à 17h30 • Fermé le jeudi après-midi
Numéro d'astreinte en cas de sinistre grave, 24h/24, 7 jours/7 : 01 60 20 05 91

LA LETTRE D'INFORMATION

Directrice de la publication : Armelle HAY - Directrice Générale
• Rédactrice en chef : Patricia HIDALGO

• Comité de rédaction : Yann CHAUMONT, Jonathan CENCE, Séverine GEBALSKI,
Nathalie DAVE et Pierre FISSIER
• Réalisation : Sandrine FLICOURT
© MC Habitat et Amicale du Sempin

• Date de dépôt légal : 20/02/2026 • ISSN : 2101 - 4256